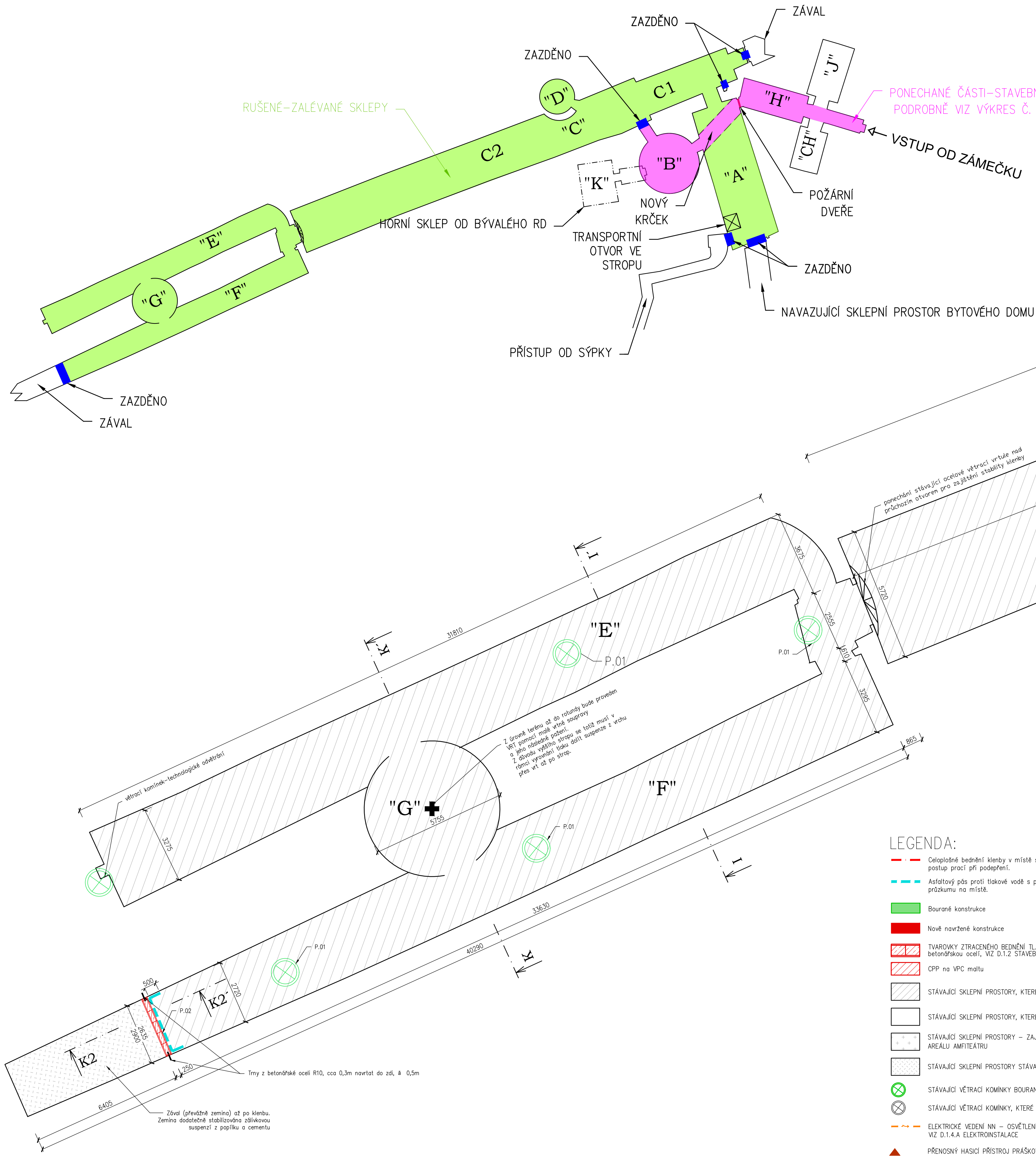
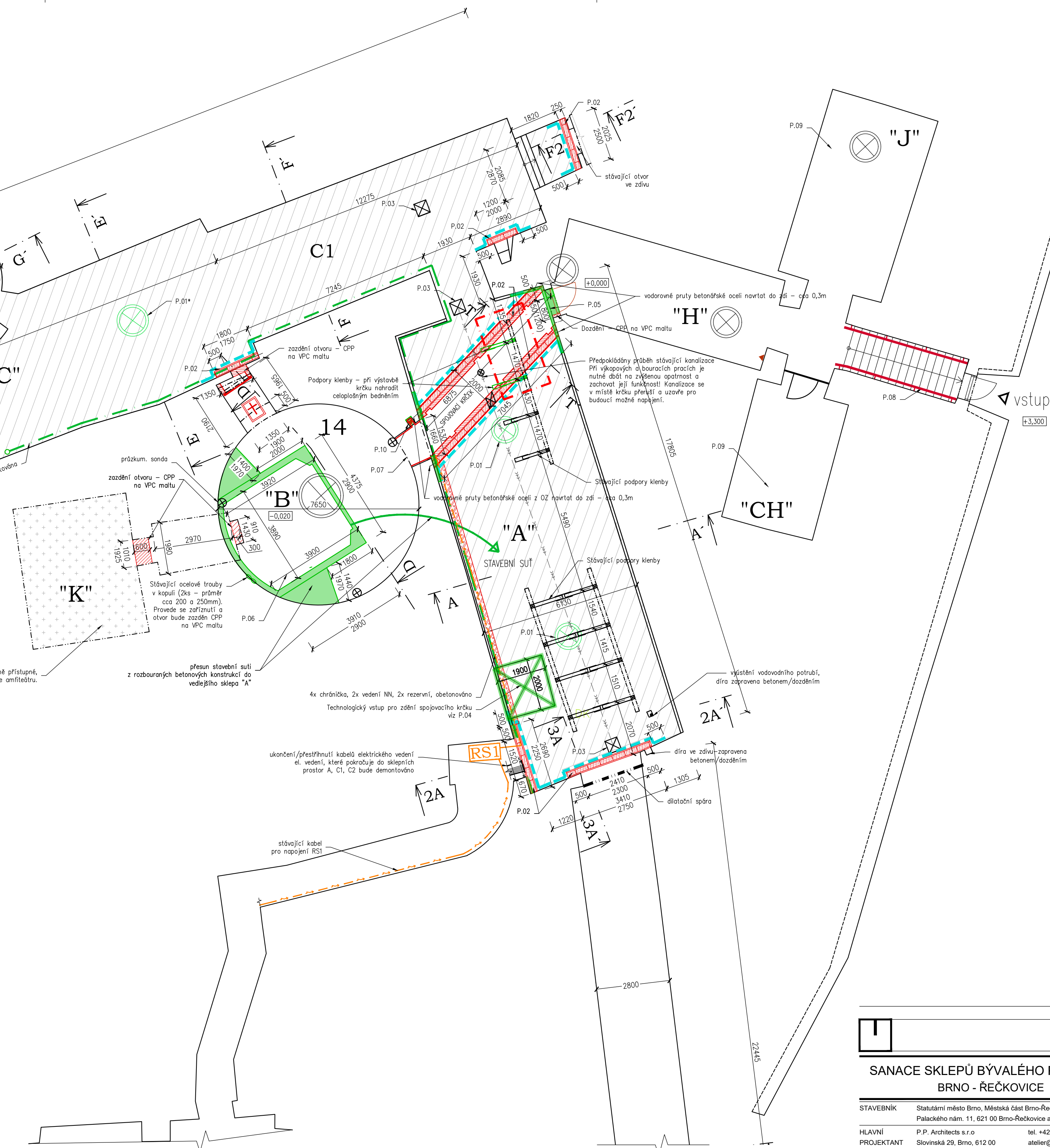


ORIENTAČNÍ SCHÉMA STÁVAJÍCÍHO STAVU

[illegible]

- V místnostech E a F se nadržované objevuje spádová voda, která bude příslušná vytlačena závěsnými směšiči
- GROEN POLYMER V ROTUNDĚ (MÍSTNOST "B") A V KOMUNIKACÍCH KROUŽÍ BUDE SNÍŽENA NA GROEN POLYMER VE SKLEPÍCH ZA ZÁMKEM, SNIŽENÍ BUDE PROVEDENO ODBAVOVÁNÍM STAVBY VSTUPY POLYMERU
- PROKRAJENÍ ZEMNÍHO PODLAŽNÍ VE D. 0,115 POKRYTÍ JE ROZDÍLNÉ VZDÁLEKOVĚ A KŘÍŽOVĚ
- V MÍSTNOSTI "C" JE VYKALOVÝ KANALIZOVÁNÍ VYKALOVÝ KANALIZOVÁNÍ NEJEDNÁ O VYKALOVÝ MATERIÁL, NESTÁLÁ A STAVEBNÍCH KONSTRUKCÍ JE NUTNO POUŽÍVAT V SOULADU S PLATIVÝMI ZÁKONY, VYHLÁŠKAMI, SM, OBECNÉ ZÁKONY PŘEDPISY A TECHNOLOGICKÝMI POSTUPY, BOURACI PRÁCI BUDU VYKONÁVÁNY S OHLEDEM NA OMEZENÍ PRÁVNÍ, HLAVNĚJI A NEMŮŽE DOCHÁZET K NADMĚRNÉMU VYUŽITÍ STAVAJÍCÍCH KONSTRUKCÍ
- PŘED PLOŠNÝM ODKROPEM POLYMERU BUDE POUVEDEN V PATY ZÁVA V ROTUNDĚ MNĚ ŠONDY PO ODKROPEM V PATY V PROVOZU Z HLAVNÍHO VSTUPU, A TO I ZHODNĚ VYKONÁVÁNÍ PRÁCE DO KOUZLIVOSTI BUDOVY POLYMERU, NA ZÁKLADĚ PROVEDENÝCH SON ROZDÍLNÉ POUŽITÍ STÁTEK DO DALŠNÍHO POSTUPU STAVEBNÍCH PRACÍ A PŘÍPADOVÝM ZÁVĚR PÁTÝ ZÁVA NAR. POBEHOTOVÁNÍM
- JAKÉKOLI ZMĚNY A NEBO SKUTEČNOSTI ZJISTĚNÉ BĚHEM PROVÁDĚNÍ BOURACÍCH PRACÍ JE NUTNÉ KONTROLIZOVAT SE STÁTKEM
- POUKAZ ROZDÍLNÝ ZÁVA BUDE OČISTEN, PŘEDPŘÍPRAVU STAVĚNÝM MATERIÁLEM V MÍSTĚCH DOTYČNÝCH REALIZACÍ PRÁCE, ZÁKOSTI, PŘEDPŘÍPRAVU A NÁSLEDNĚ BUDE OČISTĚN IMPREGNOVÁNÍM NÁTEREM A REZNĚ ZDRA
- STAVAJÍCÍ ZÁVA ČISTOTY ČISTOTY - MÍSTNOSTI Č. 0,01, 0,04, SMOHODNĚ 0,01 OČISTOVÁNÍ STAVAJÍCÍCH OČISTOVÁNÍM, OČISTOVÁNÍ STAVAJÍCÍCH MATERIÁLU KOMUNY

- TECHNICKÁ ZPRÁVA JE NEDÍLNOU SOUČÁSTÍ TÉTO PROJEKTOVÉ DOKUMENTACE.
- PROJEKTOVÁ DOKUMENTACE BYLA VYPRACOVÁNA PODLE LEGISLATIVY PLATNÉ V DOBĚ JEJÍHO PŘEDÁNÍ OBJEDNATELI



SANACE SKLEPŮ BÝVALÉHO PIVOVARU
BRNO - ŘEČKOVICE

STAVEBNÍK	Statutární město Brno, Městská část Brno-Řečkovice a Mokrá Hora Palackého nám. 11, 621 00 Brno-Řečkovice a Mokrá Hora	
HLAVNÍ	P.P. Architects s.r.o	tel. +420 541 210 454
PROJEKTANT	Slovinská 29, Brno, 612 00	atelier@pparchitects.cz

	ZOOP. PROJEKTANT Ing. arch. Pavel Pek Číslo a typ autorizace: 028333 +420 606 268 954, pekar@pparchitects.
	ZPRACOVATEL ČÁSTI P.P. Architects s.r.o. Slovinská 29, Brno, 612 +420 541 210 454, atelier@pparchitects.
	VYPRACOVAL

Ing. et Ing. Jakob Bulíček

ČÁST	D.1.1 ARCHITEKTONICKO - STAVEBNÍ ŘEŠENÍ
OBJEKT	SO 01 - ZRUŠENÍ SKLEPŮ

CELKOVÝ PŮDORYS SKLEPŮ			
MĚŘITKO	1:100	VÝKRES D.1.1.1_02	PARÉ
DATUM	04 / 2022		
REVIZE			
STUPEŇ	DPS		